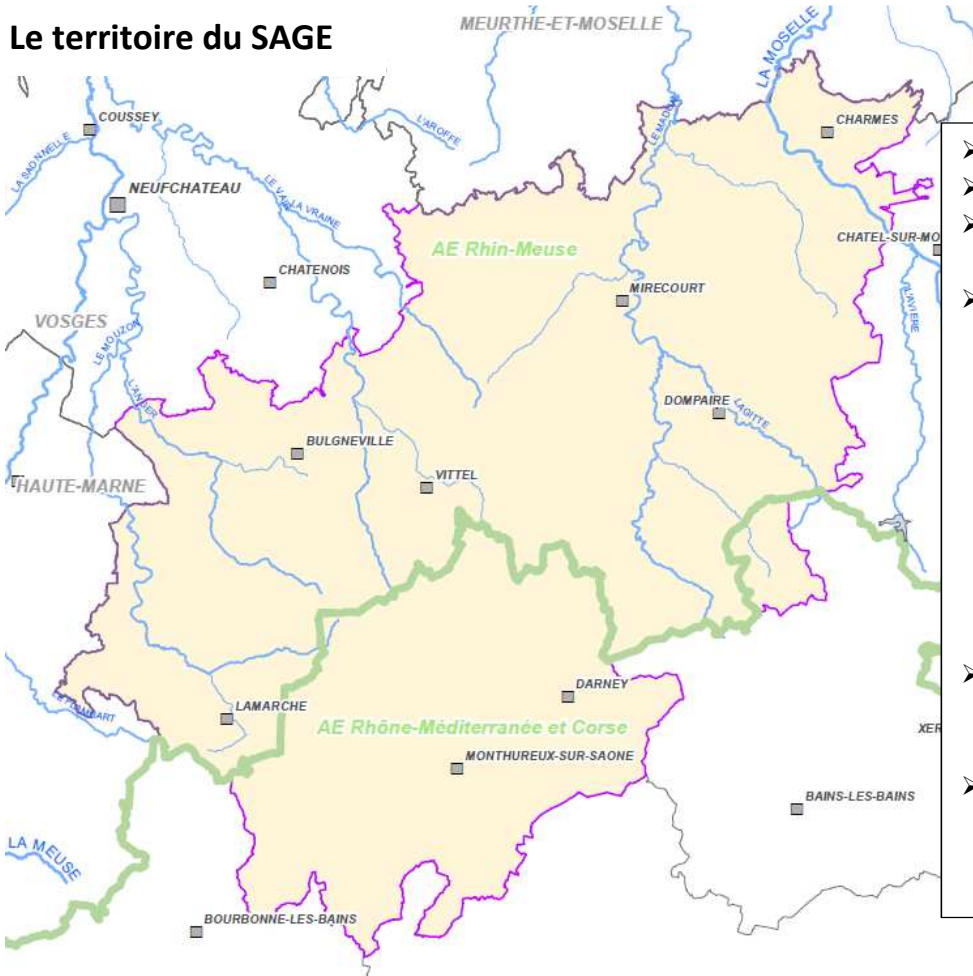


Le territoire du SAGE



- 1 635 km²
- 191 communes
- 61 000 habitants
- La nappe la plus étendue du bassin Rhin-Meuse :
Nappe surexploitée dans le secteur de Vittel-Contrexéville (zone réglementée pour les prélèvements notamment)
Activités économiques importantes liées à la nappe (thermalisme, eaux minérales, agriculture, industries agro-alimentaire...)
- Un SAGE identifié comme nécessaire dans les SDAGE Rhin et Meuse
- Territoire à cheval entre le bassin Rhin-Meuse et le bassin Rhône-Méditerranée

Les enjeux du SAGE / Le diagnostic du SAGE

Assurer un retour à l'équilibre de la nappe des Grès du Trias Inférieur (GTI)

Une nappe surexploitée depuis les années 70 dans un secteur géologique particulier ; de nombreux usages économiques de cette nappe

Objectifs : Réduire les prélèvements annuels dans la nappe des GTI de de l'ordre de 1 Million de m³
Sécuriser l'alimentation en eau potable tout en maintenant les activités économiques

Actions possibles : Trouver des ressources de substitution
Développer les interconnexions et les mutualisations des ressources
Economiser l'eau pour toutes les catégories d'usages

Les acteurs du SAGE

Commission Locale de l'Eau (CLE)

Parlement local de l'eau

45 membres

(23 Collectivités ; 13 Usagers ; 9 Services de l'État)

Présidente : Régine Begel

(Conseillère départementale des Vosges)

Site internet : <http://www.lavigiedeleau.eu/sage-gti>



Cellule animation

Secrétariat de la CLE

Juliette Cuny

Conseil Départemental des Vosges

jcuny@vosges.fr

03 29 29 00 69

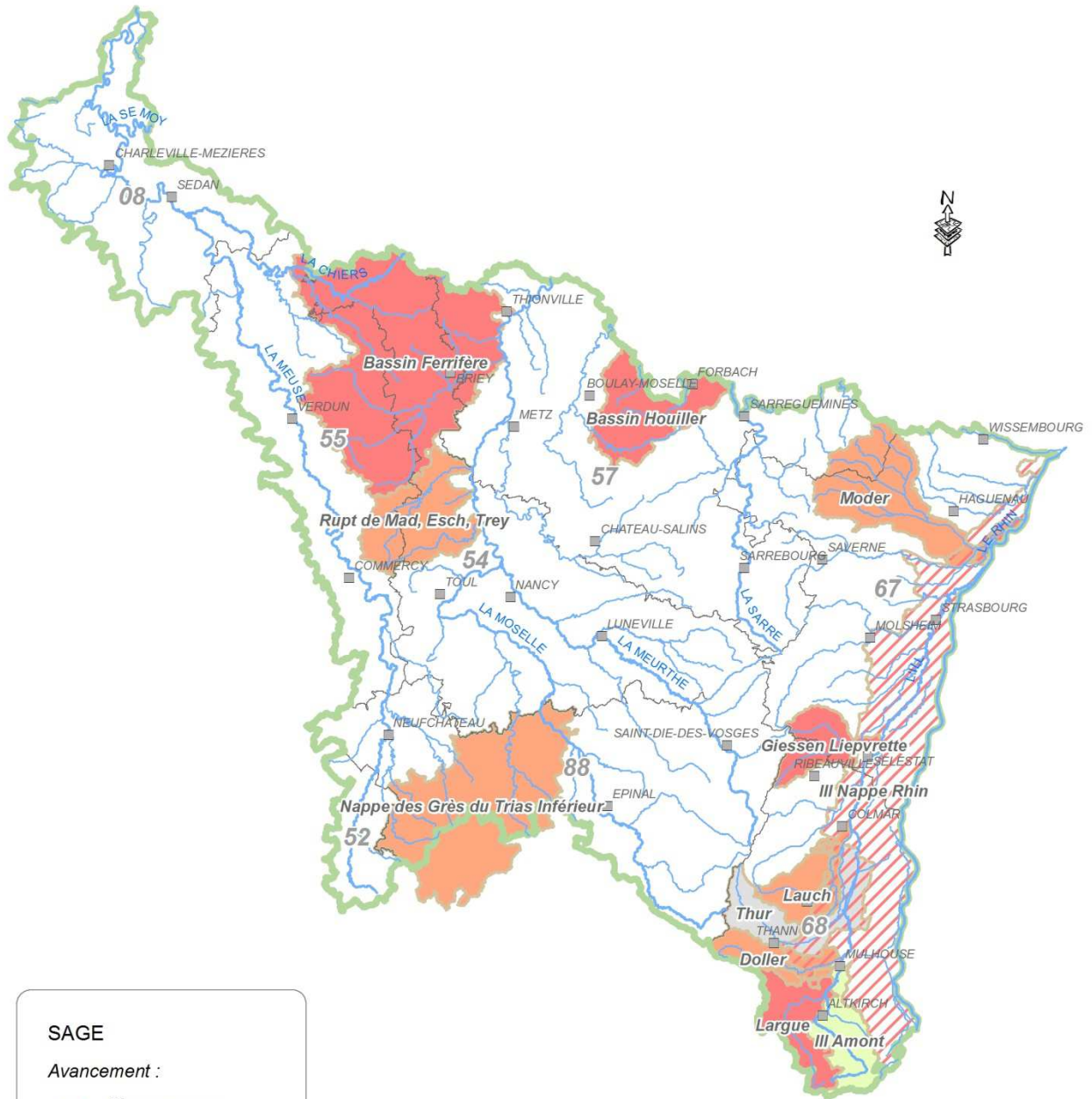
La vie du SAGE

Élaboration en cours

Validation de la stratégie du SAGE en mars 2016

Elaboration du schéma directeur de sécurisation de l'eau potable en 2017

Les SAGE du bassin Rhin-Meuse



SAGE

Avancement :

- Mise en oeuvre (SAGE approuvé)
- Élaboration
- Instruction
- Projet
- Abandonné
- SAGE III Nappe Rhin - mis en oeuvre (SAGE approuvé)

© : IGN - MTEs - AERM - BD CARTHAGE® / IGN - BD CARTO® / Nfy 29 novembre 2017

0 10 20
km



Contacts Agence de l'eau Rhin-Meuse

Bassin de la Haute-Meuse
 Direction des Aides et de l'Action Territoriale
 Dominique RABY
dominique.raby@eau-rhin-meuse.fr
 03 87 34 47 62

Bassin Rhin-Meuse
 Direction des Politiques d'Intervention
 Philippe GOETGHEBEUR
philippe.goetghebur@eau-rhin-meuse.fr
 03 87 34 48 47

<http://www.eau-rhin-meuse.fr/sage>